



Elinkeino-, liikenne- ja ympäristökeskus
Närings-, trafik- och miljöcentralen
Centre for Economic Development, Transport and the Environment

Puumalan liikenneturvallisuussuunnitelma

Esittelykalvot marraskuu 2019

Suunnitelman lähtökohdat ja sisältö

- Kunnan edellinen liikenneturvallisuuksuunnitelma valmistui vuonna 2013 (viisaan liikkumisen suunnitelma). Suunnitelma sisälsi liikennepäristön ja liikennekasvatustyön parantamissuunnitelman.
- Tässä työssä päivitettiin liikennepäristön toimenpideohjelma edellisen suunnitelman, asukaskyselyn, maastokäyntien ja asiantuntijakommenttien pohjalta.
- Liikennekasvatustyötä tehdään edelleen seudullisena yhteistyönä kaikissa Mikkelin seudun kunnissa liikenneturvallisuuskoordinaattorin avulla.

Toimenpide-esitysten määrä

- Toimenpide-esitykset ovat alustavia ja ne tarkentuvat jatkosuunnittelussa. Osa toimenpiteistä on toteutettavissa nopealla aikataululla ja osa vaatii tarkempaa suunnittelua.
- Suunnitelmassa esitetään yhteensä 25 ongelmakohdetta, joihin esitetään yhteensä 39 yksittäistä toimenpidettä.
- Toimenpiteet on jaettu kiireellisyysluokkiin ja niille on esitetty karkeat yksikkökustannuksiin perustuvat kustannusarviot, jotka tarkentuvat jatkosuunnittelussa. Toimenpiteet ovat satunnaisessa järjestyksessä kiireellisyysluokkien sisällä.
- ELY-keskuksen maanteiden osalta nopeasti toteutettavissa olevat tiemerkintä- ja liikennemerkkikohteet on kirjattu kiireellisyysluokkaan PIKA.



Tärkeimmät parantamiskohteet

- **Satamatie, väli Sale – Neste [kunta]:** Hidasteen rakentaminen Nesteen pohjoispuolelle ja jalankulku- ja pyöräilyväylän erotteluinen vähintään tiemerkinnoin välillä Sale - Neste ja tarvittavat viitoitukset.
- **Kirkkotie, kirkon ja koulun liittymän kohta [kunta]:** Koulun liittymän, seurakunnan ja kirkon kohdan parantamissuunnitelman laatiminen ja toteuttaminen.
- **Pappilantie / Kappalaisenkuja / Kirkkotie liittymä [kunta]:** Liittymäalueen kaventaminen tiemerkinnoin tai liittymän muotoilu rakenteellisesti 90-asteen kulmaan.
- **Saariston pyöräilyreitti [kunta, ELY]:** Edistetään Saariston pyöräilyreitin pyöräilyolosuhteita (vähintään uudelleenpäällystäminen, viitoituksen parantaminen, pidemmällä tähtäimellä pientareiden leventäminen tien kokonaisvaltaisen parantamisen yhteydessä).
- **Mt 15139 (Vanha Puumalantie) / Oikotie / Pappilantie liittymä [ELY]:** Hidasteen rakentaminen (paras paikka liittymän pohjoispuolella).
- **Katu- ja maantieverkon nopeusrajoitus-, liikennemerkki- ja tiemerkinämuutokset (toteutettavissa pienen kustannuksin).**

Työn lopputuotteet

- Työ on raportoitu tiiviisti esittelykalvoina ja erillisinä tausta-aineistoina:
 - A. Työn esittelykalvot (tämä kalvosarja)
 - B. Asukaskyselyn esittelykalvot
 - C. Liikenneympäristön toimenpidelista ja -kartat
 - D. Onnettomuusaineistot (taustamateriaalia)
- Liikenneympäristön toimenpidekartta löytyy online-karttana tämän linkin takaa: [kartta](#)

Suunnitelman laatijat

- Puumalan kunta / Kimmo Hagman
- Pohjois-Savon ELY-keskus / Esko Tolvanen
- Ramboll Finland Oy / Mikko Lautala


Puumalan liikenneturvallisuuksuunnitelma: Asukaskyselyn esittelykalvot

Toukokuu 2019

Asukaskysely lyhyesti

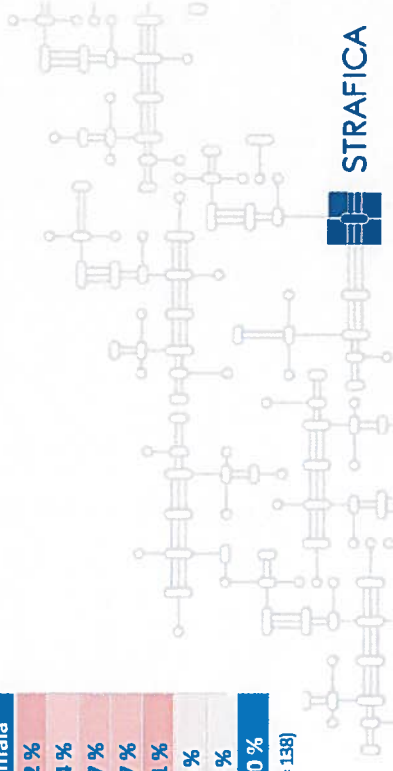
- Asukaskysely toteutettiin 4.3. – 24.3.2019 välisenä aikana.
- Kartalle osoitettuja vaaranpaikkoja merkittiin Puumalaan noin 140 kpl.
- Kysely toteutettiin samanaikaisesti kaikissa Mikkelin seudun kunnissa.
- Karttavastauksiin voi tutustua nettikartan avulla:

<http://apps.strafica.fi/karpalo/tulokset/mikkeinseutu>



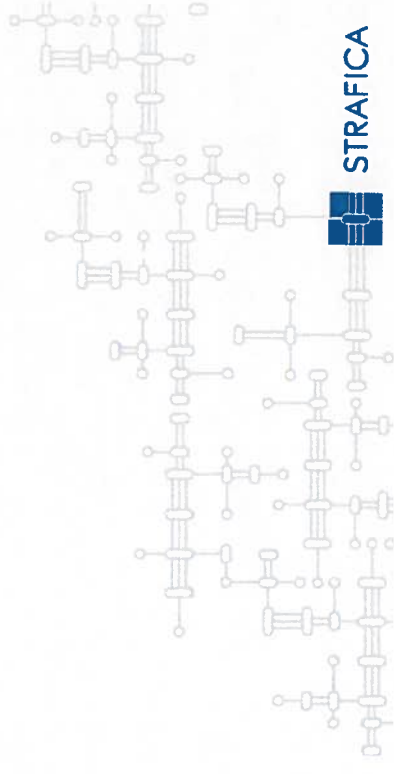
Ongelma	Koko seutu	Hirvensalmi	Kangasniemi	Mikkeli	Miäntyharju	Pertunmaa	Puumala
Hankala tai turvaton risteys	22 %	14 %	22 %	24 %	16 %	21 %	22 %
Turvaton tienyhteyspaikka	19 %	11 %	20 %	22 %	20 %	7 %	14 %
Korkeat ajonopeudet	19 %	18 %	16 %	19 %	20 %	33 %	17 %
Puuttuva jkp-tie*	16 %	22 %	19 %	15 %	20 %	15 %	17 %
Jokin muu ongelma	16 %	30 %	16 %	14 %	18 %	14 %	21 %
Puutteita jkp-teiden laadussa	5 %	3 %	7 %	4 %	7 %	10 %	6 %
Esteettö myysongelma	2 %	2 %	0 %	3 %	1 %	0 %	3 %
100 %	100 %	100 %	100 %	100 %	100 %	100 %	100 %
	(N = 1856)	(N = 88)	(N = 326)	(N = 989)	(N = 210)	(N = 105)	(N = 138)

* jkp-tie = jalankuulu- ja pyöräilyväyää

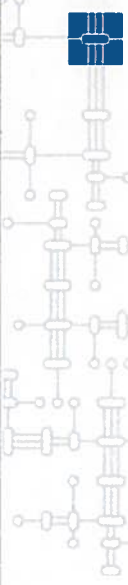
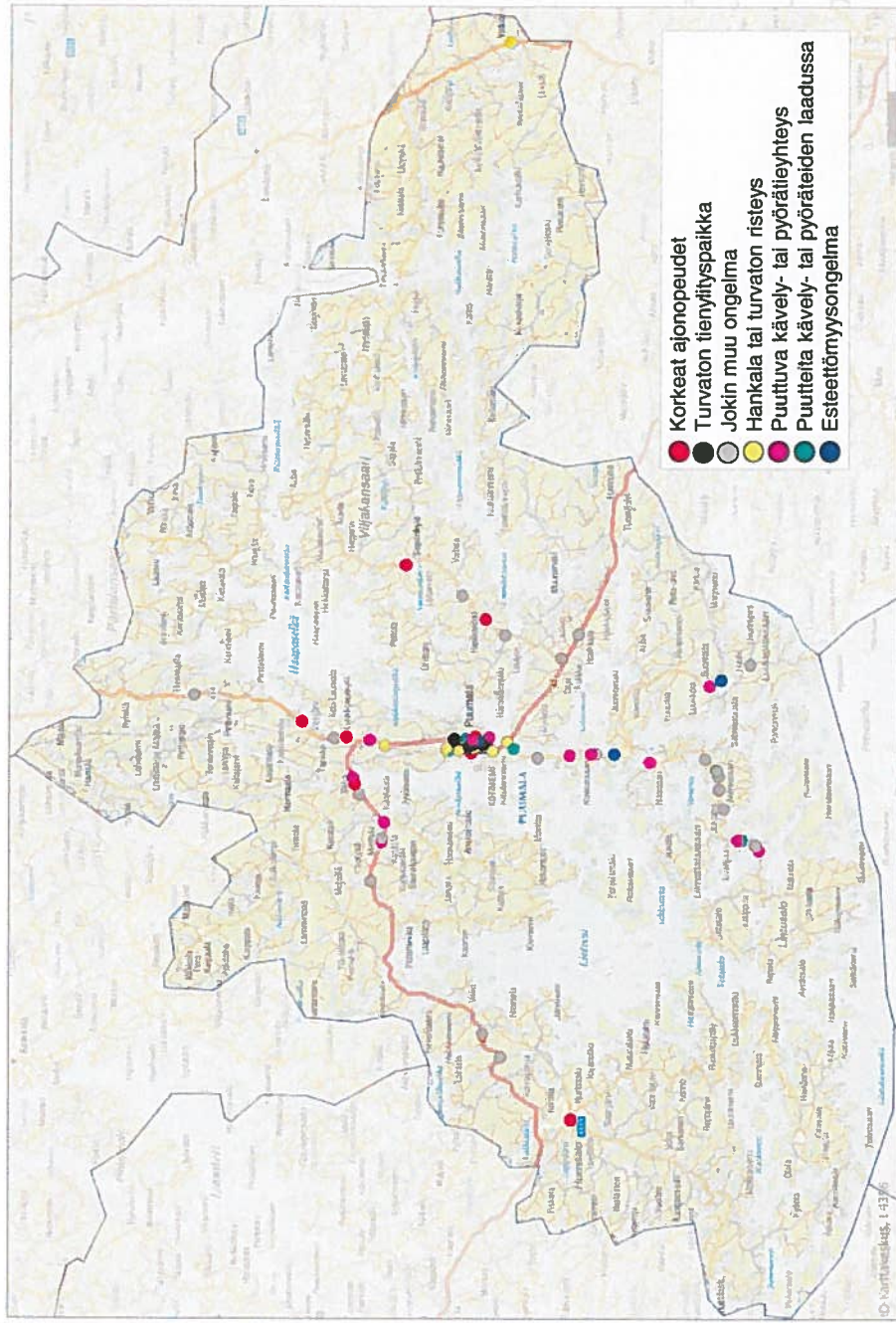
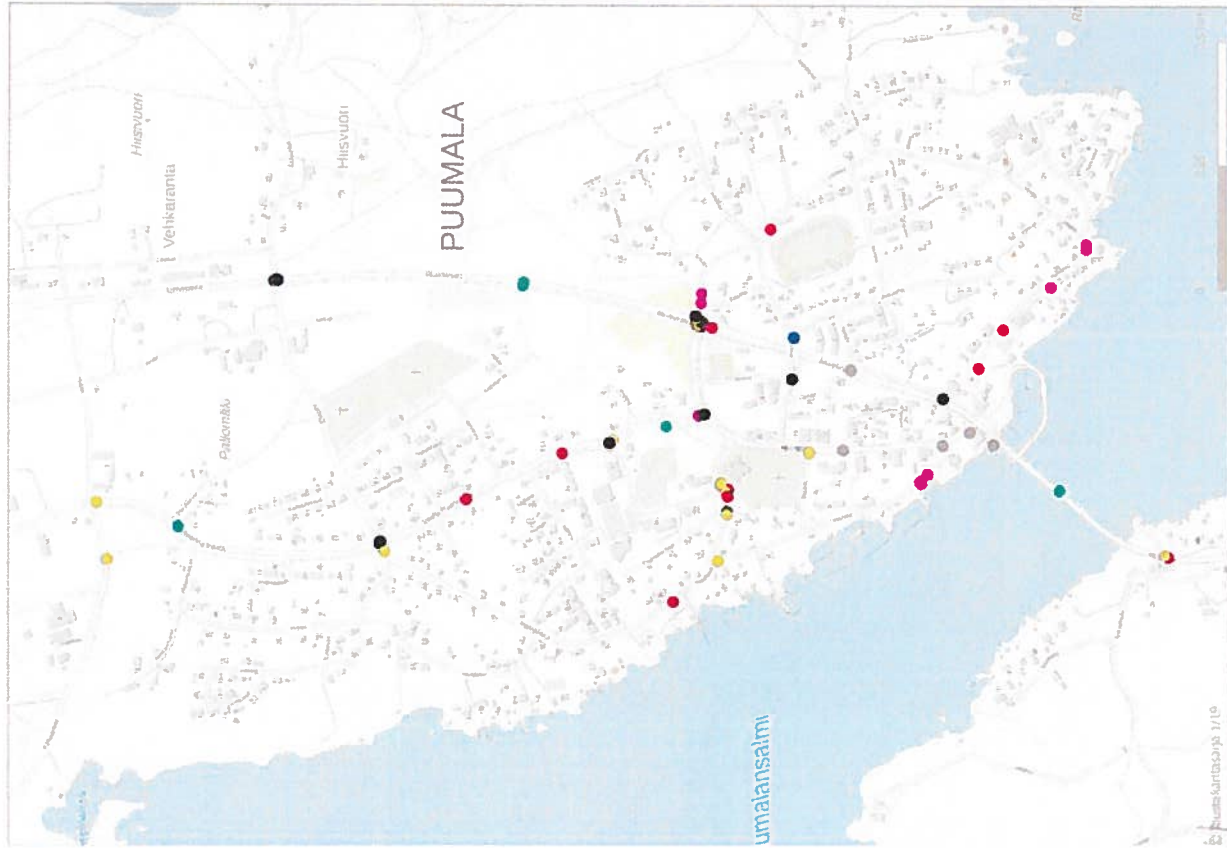


Puumalan karttavastausten jakautuminen

1. Hankala tai turvaton ajoneuvoliikenteen risteys **22 %**
2. Jokin muu ongelma **21 %**
3. Korkeat ajonopeudet **17 %**
4. Puuttuva kävely- tai pyörätieyhteys **17 %**
5. Turvaton tienlityspaikka jalan tai pyörällä **14 %**
6. Puutteita kävely- tai pyöräteiden laadussa tai kunnossapidossa **6 %**
7. Esteettömyysongelma **3 %**



Kaikki karttavastaukset



Puumalan eniten kommentoidut kohteet ja ongelmat

1) Kt 62 / mt 15139 (Keskustie) / Kenttätie liittymä <https://goo.gl/maps/ZqjshnYCAV92>

- Näkemät, ylinopeudet, turvaton tienyhtyminen

2) Saariston pyöräilyreitti <https://goo.gl/maps/6hrhXrYbRbx>

- Tien huono kunto, jalankulku- ja pyöräilyväylän puute

3) Kirkkotie, kirkon ja koulun liittymän kohta <https://goo.gl/maps/2V5alrh1EuLA2>

- Näkemät, jalankulku- ja pyöräilyväylän puute, turvaton liittymä

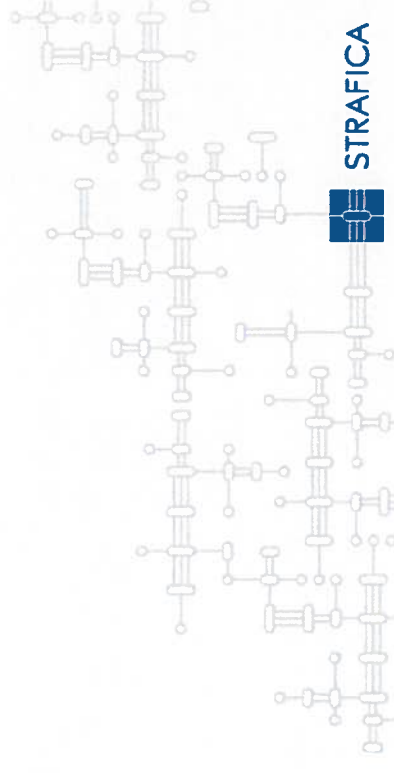
4) Mt 4323 (Hurissalontie), Salen kohta <https://goo.gl/maps/bwNnuuV6E6n>

- Ylinopeudet, jäsentymätön parkkeeraus

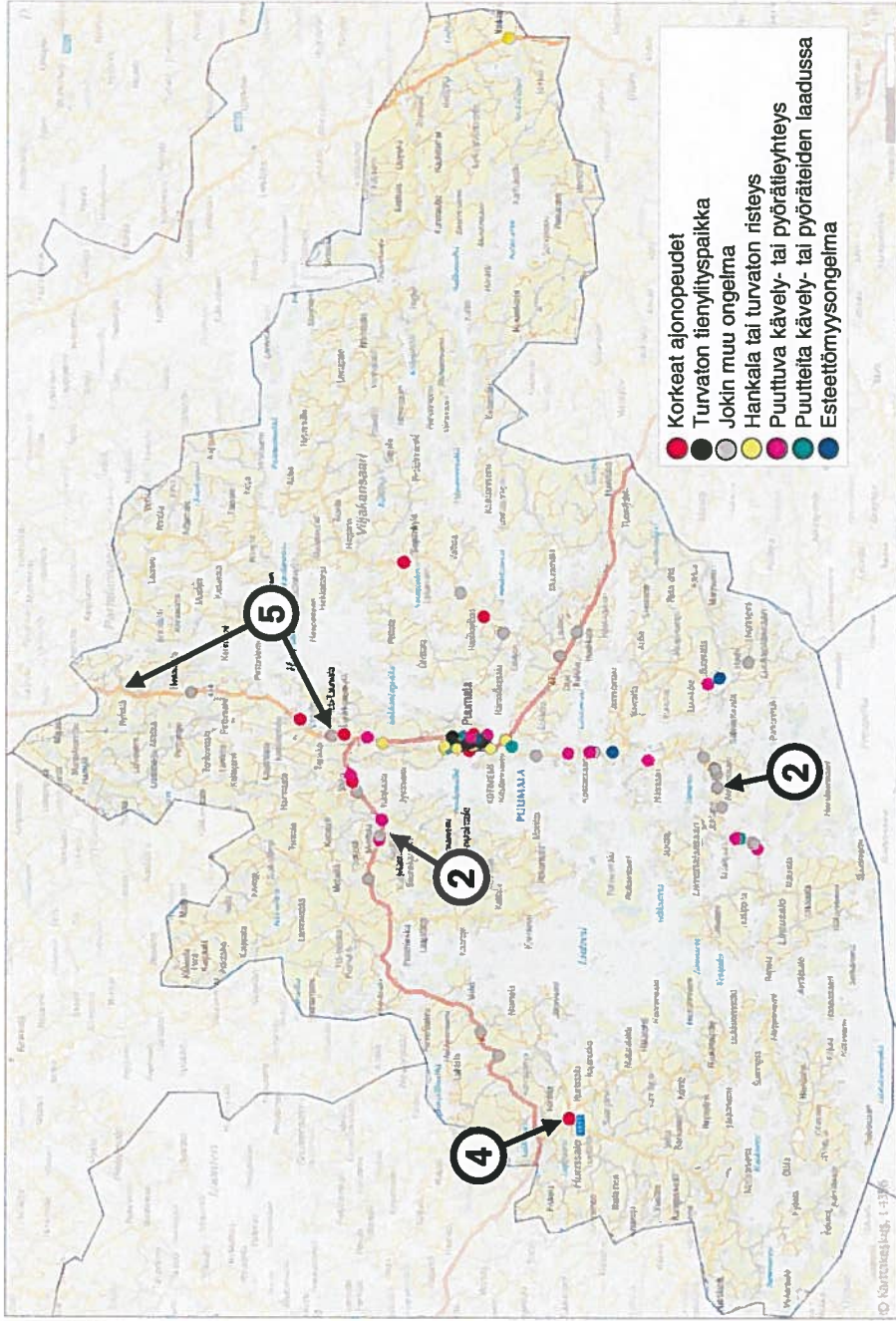
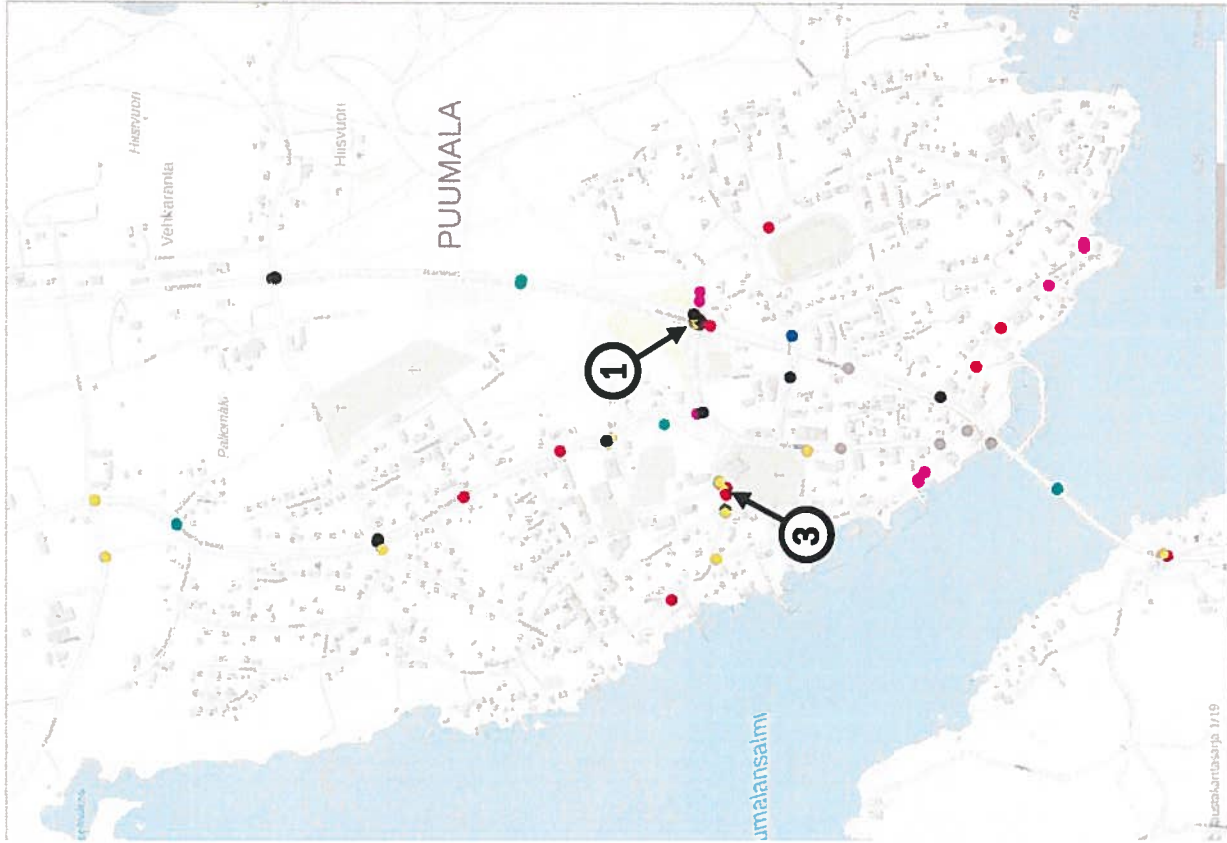
5) Mt 434 (Ryhäläntie), Puumalasta Sulkavan suuntaan <https://goo.gl/maps/rcUXo86757Z42zX8>

- Tien huono kunto

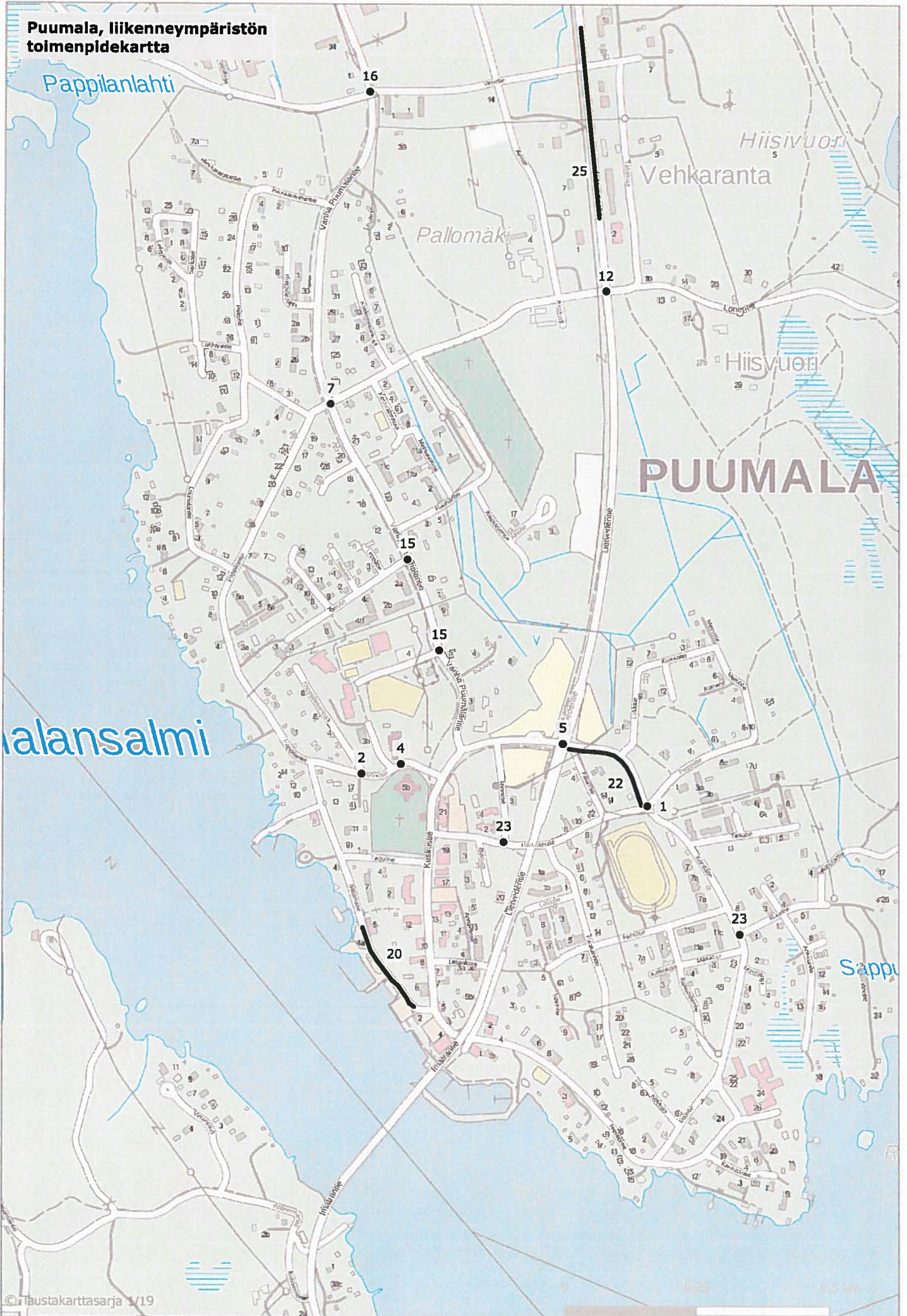
*Kohteet
esitetty
kartalla
seuraavalla
sivulla*



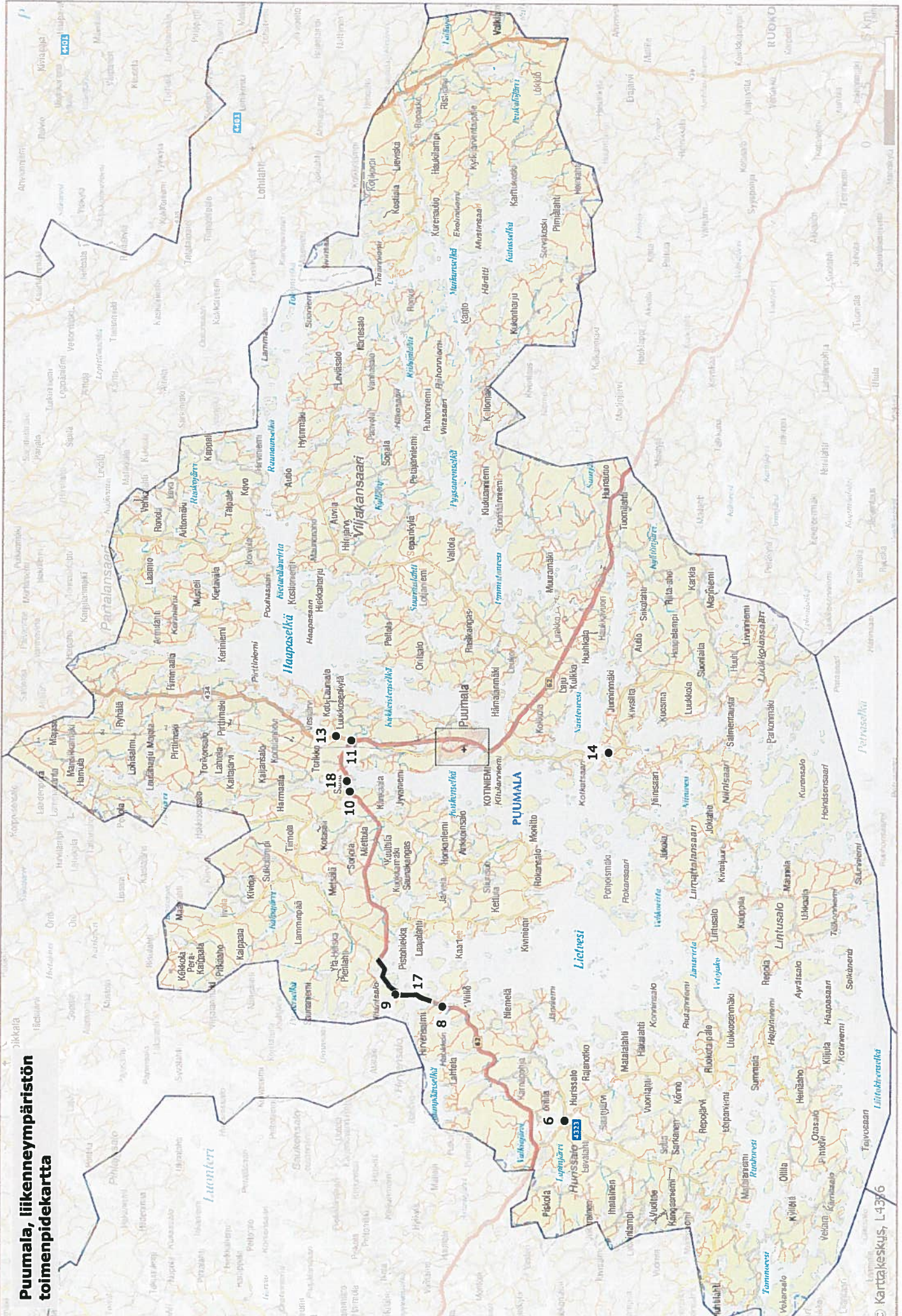
Puumalan eniten kommentoidut kohteet ja ongelmat



**Puumala, liikenneympäristön
toimenpidekartta**



Puumala, liikenneympäristön toimenpidekartta



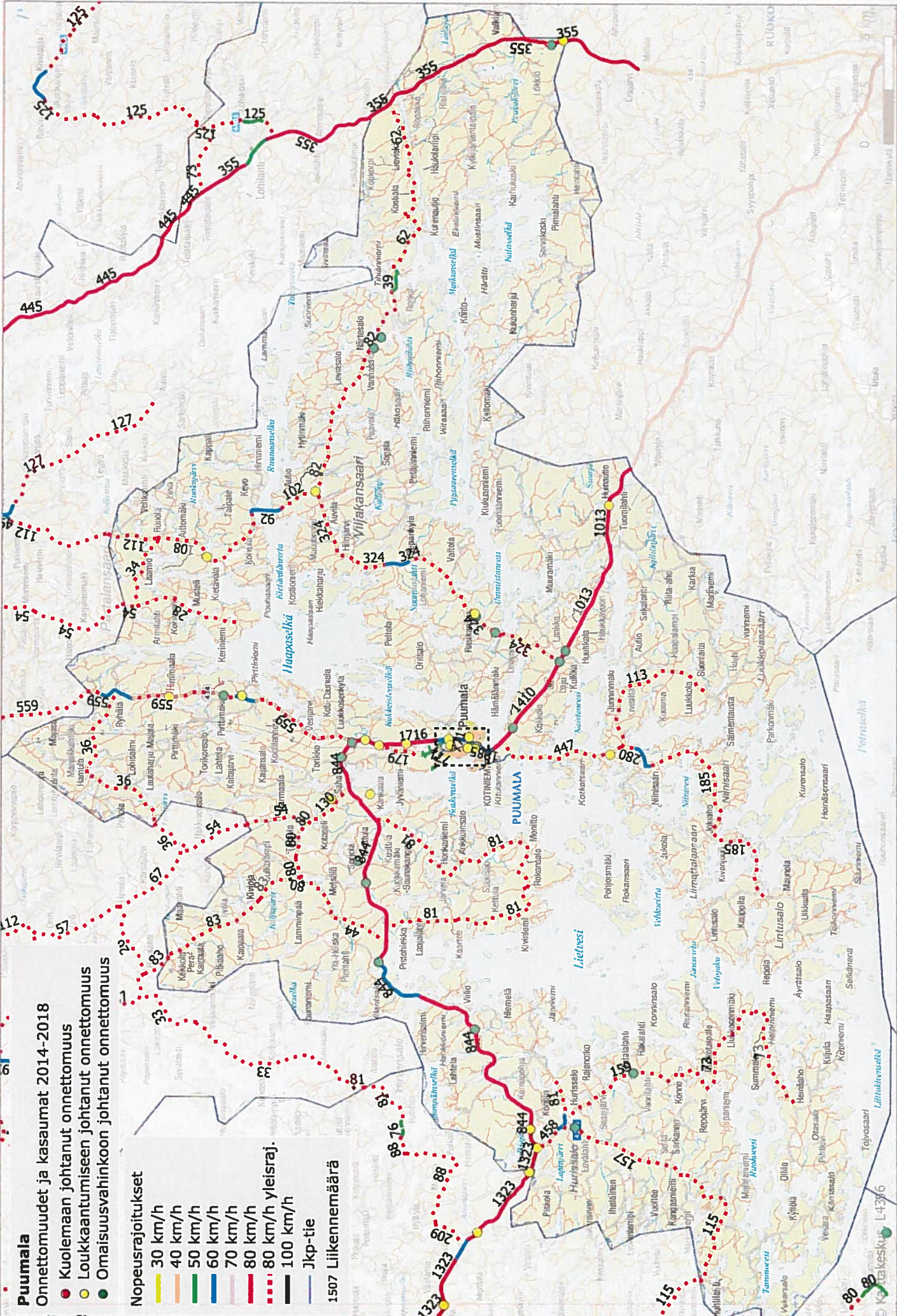
Kartta- nro	Kohde	Toimenpide	Kirj- luokka	Tien- pitäjä / vastuu	Kust. (€)	Tie- osoite	Pituus (m)	Likenne- määrä (KVL)	Nykytilan huomiot
1	Kenttätie / Härkösentie / Peippotie liittymä	STOP-merkin ja pysäytysviivan merkittäminen Härkösentien liittymähaaraan.	1	Kunta	300	-	-	-	
		Liittymäalueen kaventaminen ja jäsentely (toteutus kadun kokonaisvaltaisen parantamisen yhteydessä).	3	Kunta	Rippuu suunnitelmasta	-	-	-	Kaventamista harkitaan Kenttätien kokonaisvaltaisen parantamisen yhteydessä.
2	Pappilantie / Kappalaisenkujan / Kirkkotie liittymä	Liittymäalueen kaventaminen tiemerkinnöin (merkitään Kappalaisenkujan haaraan iso noin kolmion muotoinen merkintä rajaamaan ajolinjat oikein).	1	Kunta	200	-	-	-	Ongelmana väärät ajolinjat ja oikomiset Kappalaisenkujan keskustan suuntaan käännyttäessä.
		Liittymäalueen kaventaminen (asfaltin poisto liittymästä siten, että liittymä muuttuu enemmän 90-asteen kulmaan).	2	Kunta	2 500	-	-	-	Ongelmana väärät ajolinjat ja oikomiset Kappalaisenkujan keskustan suuntaan käännyttäessä.
3 ei kartalla	Puumajan tonttikatuverkko (pols lukien merkittävimmät kokoojakadut)	Kartoitetaan potentiaalisia nopeusrajoituksen alentamiskohteita 40 -> 30 km/h (aluerajoitus).	1	Kunta	Rippuu suunnitelmasta	-	-	-	
4	Kirkkotie, kirkon ja koulun liittymän kohta	Koulun liittymän, seurakunnan ja kirkon kohdan parantamissuunnitelman laatiminen (KL 1) ja toteuttaminen (KL 2); seurakuntatalon liittymän ja P-alueen liittymäalueen kaventaminen ja jäsentely, jalankulku- ja pyöräilyväylien jatkaminen seurakunnan liittymän poikki kohti koulua, koulun liittymän kaventaminen, kirkon edustajan jäsentely erilliseen Kirkkotiestä.	1-2	Kunta	Rippuu suunnitelmasta	-	-	-	Heikot näkemät koulun liittymässä, jäsentymätön liittymäalue, jkp-tien puute, kouluaiasia. Saattoliikenne ok urheilukentän puolelle jos toimitaan ohjeistuksen mukaisesti. Asukaskyselyssä 3. eniten mainintoja saanut kohde.
5	Kt 62 / mt 15139 (Keskustie) / Kenttätie liittymä	Nopeusrajoitusmerkin (50) lisääminen pohjoisen suunnasta taajamamerkin jälkeen sillan suuntaan ajeltaessa.	PIKA	ELY	200	62/14/5380	-	1 770	Heikot näkemät sillan suuntaan ja turvaton tienilytkohta. Nopeusrajoitus pohjoisen suunnasta nykyisin 50 km/h ja sillan suunnasta 60 km/h. Asukaskyselyssä eniten mainintoja saanut kohde. Tavoitte korostaa nopeusrajoituksen muutosta turvatomassa liittymässä.
		Näkemien parantaminen (pensaiden poisto kantatien keskikaistalta molemmista suunnista ennen liittymää).	PIKA	ELY	500	62/14/5380	-	1 770	Pensaat melko kaukana itse liittymästä, mutta kantatien geometrian takia ne muodostavat näkemästeen.
		Näkemien parantaminen (puiden poisto jkp-tien vierestä molemmista suunnista ennen liittymää).	PIKA	ELY	500	62/14/5380	-	1 770	
		Välisämsivellisuusmerkin (kärkkilomio) lisääminen myös liittymäsaarekelle molempaan sivuhaaraan (samassa yhteydessä heijastinvirsi).	PIKA	ELY, kunta	400	62/14/5380	-	1 770	
		STOP-merkkien ja pysäytysviivojen merkittäminen kumpaankin sivuhaaraan.	PIKA	ELY, kunta	600	62/14/5380	-	1 770	
		Nopeusrajoituksen alentaminen sillan suunnasta 60 -> 50 km/h (pohjoisen suunnasta on jo taajamamerkillä alennettu).	1	ELY	400	62/14/5380	-	1 770	

Kartta-nro	Kohde	Toimenpide	Klir.-luokka	Tien-pitäjä / vastuu	Kust. (€)	Tie-osoite	Pituus (m)	Liikenne-määrä (KVL)	Nykytilan huomiot
		Kiertoliittymän rakentaminen (liikenteellinen toimenpideselvitys vuodelta 2016).	3	ELY, kunta	Riippuu suunnitelmasta	62/14/5380	-	1 770	Toimenpideselvityksen perusteella kiertoliittymä ei ole nykyisellä maankäytöllä tarpeen lähivuosina onnettomuuksien eikä liikenteen sujuvuuden näkökulmasta.
6	Mt 15122 (Hurissalantie), Salen kohta	Salen kohdan P-paikkojen jäsentely tiemerkinnoin.	PIKA	ELY, kunta	2 000	15122/1/280	-	430	
		Pysäköintikielimerkin lisääminen Ekopisteen kohdalle.	PIKA	ELY, kunta	200	15122/1/100	-	450	Ongelmana Ekopisteen kohdalle pysäköinti, joka estää Ekopisteen tyhjennykset.
		Nopeusrajoituksen alentaminen 60 -> 40 km/h (rajoitus tulisi aloittaa kantatien suunnasta saavuttaessa ennen Ekopistettä).	1	ELY	400	15122/1/280	-	430	Asukasyksityssä 4. eniten mainintoja saanut kohde. Kuntaan tullut toiveita nopeusrajoituksen alentamisesta.
7	Mt 15139 (Vanha Puumalantie) / Oikotie / Pappilantie liittymä	Näkemien parantaminen (puiden poisto Oikotien suunnasta, puut mahdollisesti tontin puolella, kunta selvittää vastuutahon).	PIKA	ELY, kunta	500	15139/1/915	-	720	
		Hidasteen rakentaminen (paras paikka liittymän pohjoispuolella).	3	ELY	10 000	15139/1/915	-	720	Tavoitteena hillitä ajonopeuksia pohjoisen suunnasta keskustan suuntaan saavuttaessa.
8	Kt 62 / Reimantientie liittymä	Ohtuskieito päättyy -merkin siirtäminen sijaitsemaan noin 30-40 metriä Puumalan suuntaan (Mikkelin suunnasta saavuttaessa).	PIKA	ELY	200	62/10/5225	-	830	Nykyisin notkeimaan mahtuu henkilöauto, minkä takia ohtusmahdollisuus tulisi sallia vasta notkon kohdalta.
9	Kt 62 / Ihanteensalontie liittymä	Sivutien varoituserkin lisääminen Puumalan suunnasta ennen liittymää.	PIKA	ELY	200	62/11/700	-	830	Heikko näkyvä sivutietä kallon takia. Liittymän toimii koko ihantsalon saaren päällyttämänä.
10	Kt 62 (Lietvedentie) / mt 15154 (Kaipaantie) liittymä	Ohtuskieito päättyy -merkin siirtäminen sijaitsemaan vasta liittymän jälkeen (Mikkelin suunnasta saavuttaessa).	PIKA	ELY	200	62/13/0	-	830	Merkki nykyisin keskeellä liittymää.
11	Kt 62 / mt 434 (Ryhäläntie) liittymä	Kaarteiden taustamerkkien lisääminen Sulkavalta päin saavuttaessa juuri ennen liittymää.	PIKA	ELY	600	62/14/0	-	1 260	
		Ryhäläntien nopeusrajoituksen alentaminen 80 -> 60 km/h noin 250 metrin matkalla saavuttaessa kantatien liittymään.	2	ELY	400	62/14/0	-	1 260	Suunnitustaulu ja väistämisevelloisuuden ennakkomerkki on. Valaisematon 3-haarallittymä mutkassa. Liittymän kautta kuljetaan jätepiesteelle.
12	Kt 62 / Oikotie / Takakuja liittymä	Pyörällijöitä-varoituserkin lisääminen kantatiele molemmista suunnista ennen liittymää.	PIKA	ELY	400	62/14/4515	-	1 690	Tavoite varoittaa ajoneuvoliikennettä kohdassa, jossa Jkp-tie päättyy ja jalan ja pyörällä liikkuvat siirtyvät ajoradalle.
13	Mt 434 (Ryhäläntie) / Vesinlentie liittymä	Näkemien parantaminen (kahden aivan tien vieressä tiealueella sijaitsevan puun poistaminen).	PIKA	ELY	500	434/8/4620	-	550	
14	Mt 15137 (Luukkolantie), P-alue	P-merkin poistaminen (levike jätetään).	PIKA	ELY	100	15137/1/5355	-	440	
15	Mt 15139 (Vanha Puumalantie), koulun ja kouvtien risteys	Näkemien parantaminen (puuston poisto).	PIKA	ELY	500	15139/1/400	-	720	

PUUMALAN LIIKENNETURVALLIUSUUNNITELMA, LIIKENNEMÄÄRÄTÄRISTÖN TOIMENPIDEOHJELMA

Raportointiversio marraskuu 2019

Kartta-nro	Kohde	Toimenpide	Kiir-luokka	Tien-pitäjä / vastuu	Kust. (€)	Tie-osoite	Pituus (m)	Liikenne-määrä (KVL)	Nykytilan huomiot
16	Mt 15139 (Vanha Puumalantie) / Venetie / Koskenseläntie liittymä	Pyöräilijöitä-varoitukseen lisääminen Vanhalle Puumalantiele molemmista suunnista ennen liittymää.	PIKA	ELY	400	15139/1/1530	-	540	Jkp-tie liittyy maantien heikossa kulfassa. Tavoite varoittaa ajoneuvoliikennettä kohdassa, jossa jkp-tie päättyy ja jalan ja pyöräilijä liikkuvat siirtyvät ajoradalle.
17	Kt 62 (Lietvedentie), Pistohiekan kohta	Nopeusrajoituksen (60) tiemerkinnät (1-2 kpl per suunta).	1	ELY	400	62/11/2300	-	830	Pistohiekan kaava-alueen laajentamisen myötä 60-rajoitus tulee ulottaa myöhemmässä vaiheessa myös kaava-alueen liittymään asti.
18	Kt 62, Sahanlahden kohta	Nopeusrajoituksen alentaminen 80 -> 60 km/h (rajoitus tulisi aloittaa Mikkelin suunnasta saavuttaessa ennen Kaipalantien liittymää ja Puumalan suunnasta saavuttaessa ennen Niskalamenttien liittymää).	1	ELY	400	62/13/200	-	830	Kunnalla on käytössä jo kaksi taulua.
19 ei kartalla	Nopeusnäyttötaulu	Yhden nopeusnäyttötaulun hankkiminen kunnan käyttöön.	2	Kunta	3 000	-	-	-	Nopeudet ongelmiana erityisesti Nesteen kohdalla pohjoisen suunnasta saavuttaessa.
20	Satamatie, väli Sale - Neste	Hidasteen rakentaminen Nesteen pohjoispuolelle (entisen ravintolan kohdalle jkp-tien päätepieteseen).	2	Kunta	10 000	-	-	-	Jalankulku- ja pyöräilyväyän erottelu vähintään tiemerkinnöin väliä Sale - Neste ja tarvittavat viitoitukset.
21 ei kartalla	Viikkaimmat jkp-teiden ja ajoneuvoliikenteen risteämiskohdat: Keskustie	Lisätään Keskustien viikkaimpiin sivutiehaaroihin 2-suuntaisen pyörätien lisäksi.	2	Kunta	Riippuu suunnitelmasta	-	-	-	Tavoitteena varoittaa ajoneuvoliikennettä risteävästä pyörätiestä.
22	Kenttätie, väli kt 62 - Härkösentie	Jalankulku- ja pyöräilyväyän rakentaminen.	3	Kunta	60 000	-	200	-	Optimaalisiin toteutusalkataulu olisi vasta päätien kiertoliittymän toteuttamisen jälkeen.
23	Taajama-alueen suojatiet	Suojateiden kohtien tarkistaminen ja siirtäminen parempiin paikkoihin, esim. Kenttätielle Ruortien liittymässä ja Härkösentielle Rinnetien liittymässä suojatie on keskellä liittymää. Toteutus katujen kokonaisvaltaisen parantamisen yhteydessä.	3	Kunta	Riippuu suunnitelmasta	-	-	-	
24 ei kartalla	Saariston pyöräilyreitti	Edistetään Saariston pyöräilyreitit pyöräilyolosuhteita (vähintään uudelleenpäilystämisen, viitoituksen parantaminen, pidemmällä tähtäimellä pientareiden lieventäminen tien kokonaisvaltaisen parantamisen yhteydessä).	3	ELY, kunta	Riippuu suunnitelmasta	-	-	-	Asukaskyselyssä 2. eniten mainintoja saanut kohde.
25	Kt 62 (Lietvedentie), väli nykyinen valaistus - Venetien pohjoispuoli	Valaistuksen jatkaminen Venetien liittymän ohi.	3	ELY	15 000	62/14/4000 - 14/4375	375	1 690	



Puumala
 Onnettomuudet ja kasaumat 2014-2018

- Kuolemaan johtanut onnettomuus
 - Loukkaantumiseen johtanut onnettomuus
 - Omaisuusvahinkoon johtanut onnettomuus
- Nopeusrajoitukset**
- 30 km/h
 - 40 km/h
 - 50 km/h
 - 60 km/h
 - 70 km/h
 - 80 km/h
 - 80 km/h yleisraj.
 - 100 km/h
- Jkp-tie**
- 1507 Liikennemäärä**